

Facilitation graphique : améliorer le dialogue et la compréhension avec ses interlocuteurs (présentiel)

THEMATIQUE : Ressources humaines / Gestion d'association – d'entreprises

Présentation

La facilitation graphique comme outil d'innovation pédagogique permet aux professionnel-les – et pas seulement aux formateur-es - d'explorer leur créativité pour trouver un nouveau terrain commun de compréhension avec leurs interlocuteurs, en tenant compte des caractéristiques intrinsèques à chacun. Vous êtes-vous déjà demandé si un dessin vous permettait de mieux mémoriser les informations ? Cette formation vous propose de poser les bases d'une communication graphique à utiliser dans le cadre de l'animation de réunion, de formation, ou pour la mise en place d'outils pédagogiques.

Le + de la formation : Cette formation permet de se déconnecter de son quotidien et d'utiliser ses talents de créativité.
Un outil de communication pour savoir synthétiser et mettre du sens.

Objectifs

- ✓ Traduire ses idées en dessins simples et en pictogrammes
- ✓ S'initier au lettrage
- ✓ Choisir des couleurs complémentaires
- ✓ Créer des liens dessinés entre les différentes informations de son tableau graphique
- ✓ Prendre des notes « gribouillées » en temps réel
- ✓ Développer sa capacité d'écoute active en reformulant de manière visuelle les mots de son interlocuteur (softskill)

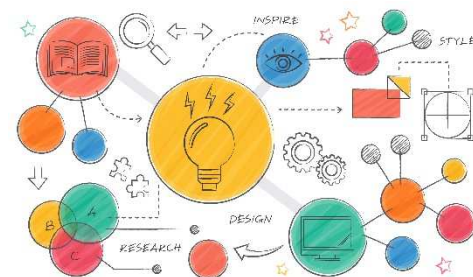
Programme

Jour 1 :

- Introduction à la facilitation graphique
- Facilitation graphique et neurosciences
- Autodiagnostic
- Préparation à la facilitation graphique
- Se lancer et exceller avec les incontournables de la facilitation graphique

Jour 2 :

- Les templates ou comment organiser sa page
- Utilisation de la facilitation graphique dans son quotidien
- Facilitation synchrone et asynchrone



PUBLIC

Directeurs-trices, responsables RH, administrateurs-trices, formateurs-trices

PREREQUIS

Animer des réunions ou des formations

METHODES PEDAGOGIQUES & SUPPORTS

- Pédagogie active et expérientielle
- Un support est fourni en fin de formation

DUREE : 2 jours (14 heures)

INTERVENANTE

Formatrice-Consultante QSE RSE, facilitatrice graphique et ludopédagogue

MODALITES

Deux jours en présentiel

COUT DE LA FORMATION

- Adhérents : 970€ TTC/pers
- Non adhérents : 1060€ TTC/pers
- Le coût des déjeuners est intégré au coût de la formation.

• Pour une formation intra-entreprise sur mesure, nous contacter.

Formation conçue en partenariat avec :

formethic
Agir pour une formation responsable